

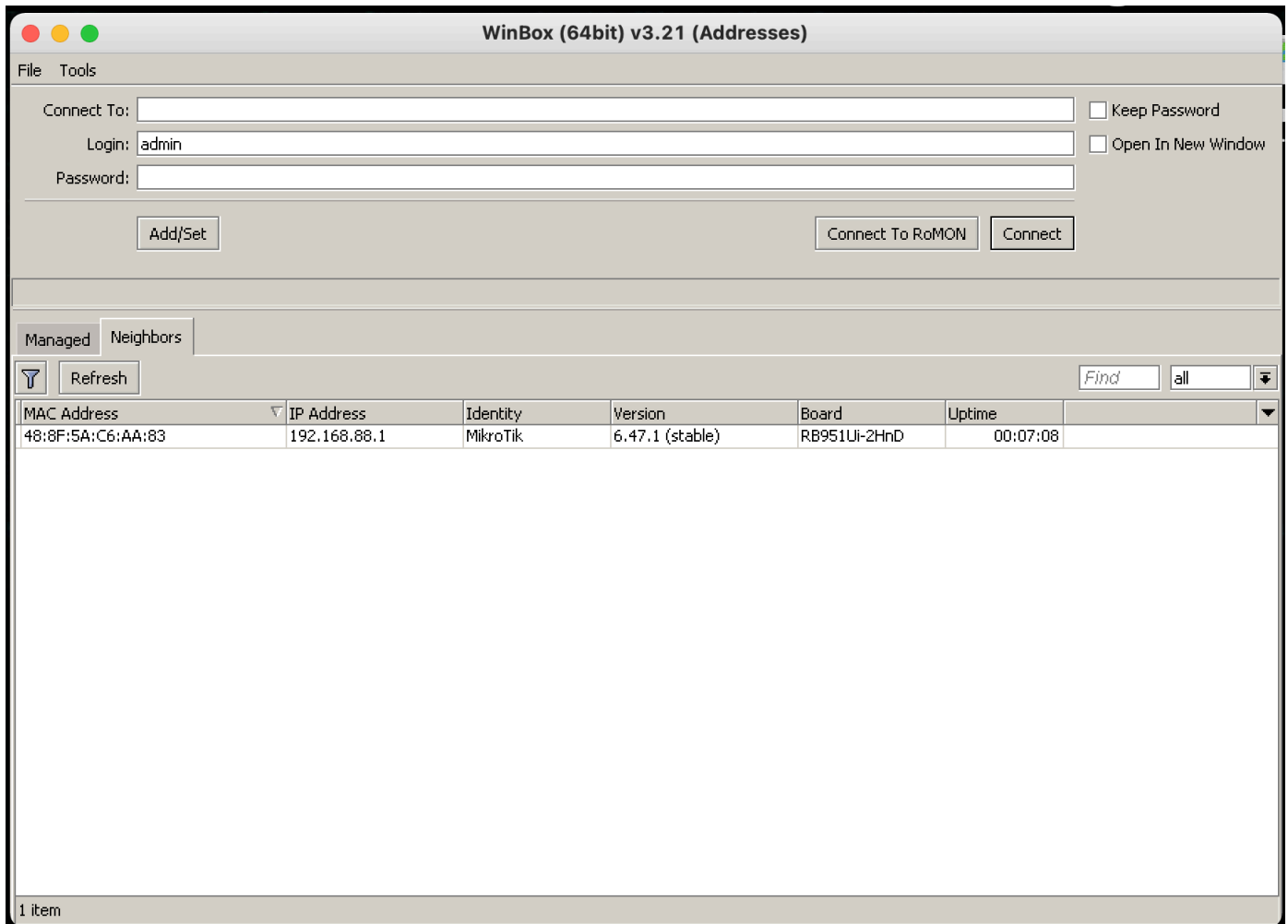
Mikrotik - Wstępna konfiguracja

Pierwsze uruchomienie routera Mikrotika RB951UI-2HnD.

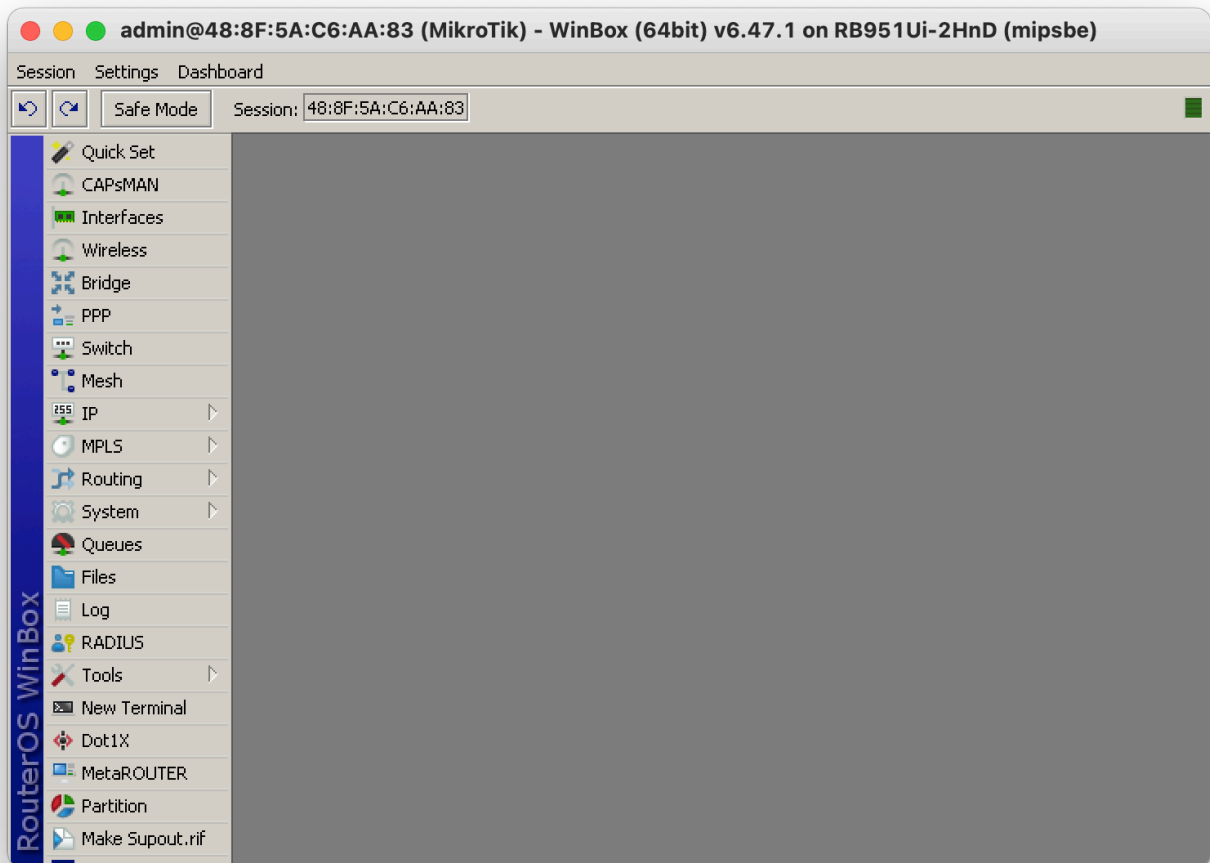
1. Podłączenie okablowania podpinamy kabel LAN (port ether2) kabel niebieski



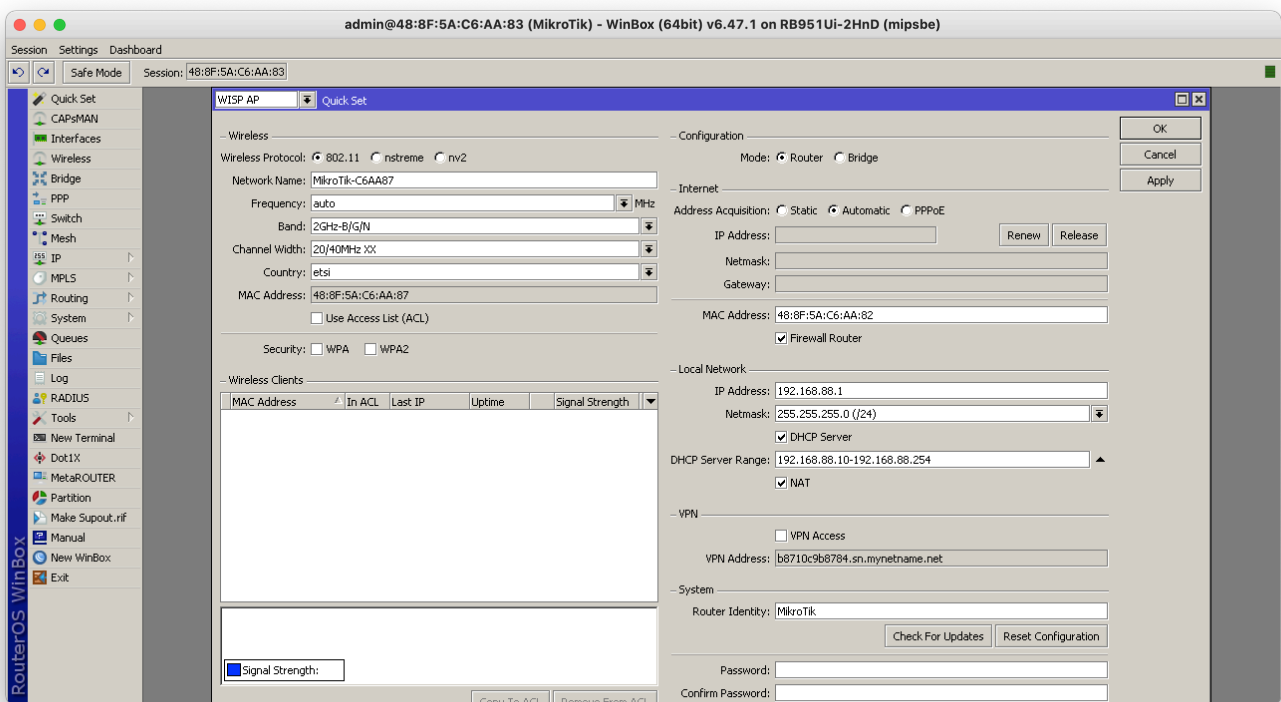
2. Uruchomienie WinBox



3. Wybór metody podłączenia - można po adresie MAC - wybierając z listy MAC adres lub po adresi IP analogicznie należy wybrać adres IP. Standardowy użytkownik to admin bez hasła
4. Ekran po zalogowaniu



5. Wybór szybkiej konfiguracji *Quick Set*



6. Konfiguracja sieci LAN adres routera np. 192.168.100.1 z maską 255.255.255.0 i włączonym serwerem

DHCP o zakresie 192.168.100.10 - 192.168.100.254

– Local Network

IP Address: 192.168.100.1

Netmask: 255.255.255.0 (/24) ▾

DHCP Server

DHCP Server Range: 192.168.100.10-192.168.100.254 ▲

NAT

7. Konfiguracja WAN z wykorzystaniem serwera DHCP

– Internet

Address Acquisition: Static Automatic PPPoE

IP Address: Renew Release

Netmask:

Gateway:

8. Konfiguracja WAN z wykorzystaniem adresacji statycznej o adresie np. 192.168.4.10 z maską 255.255.255.0 i bramą 192.168.4.1

– Internet

Address Acquisition: Static Automatic PPPoE

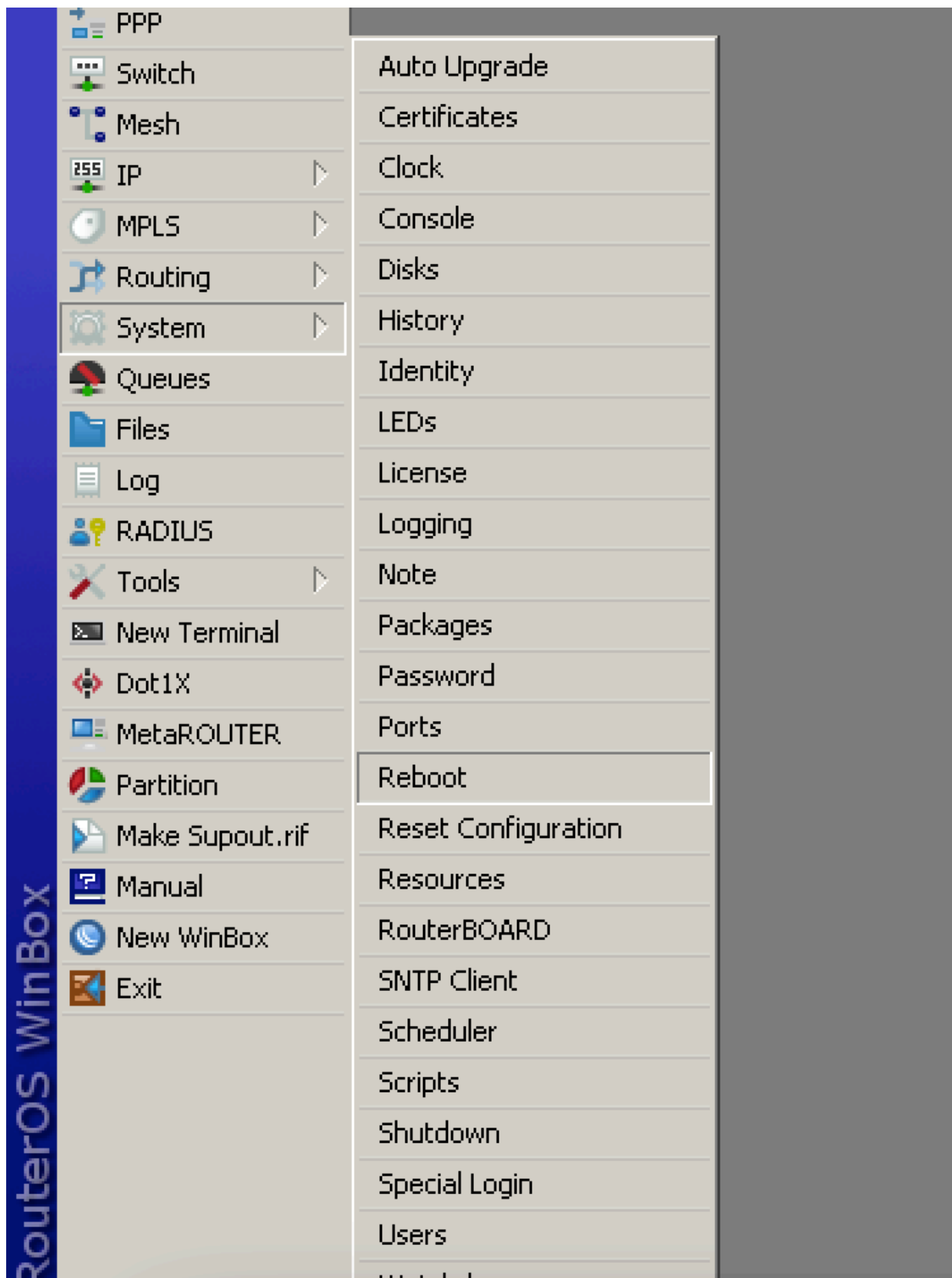
IP Address: 192.168.4.10

Netmask: 255.255.255.0 (/24) ▾

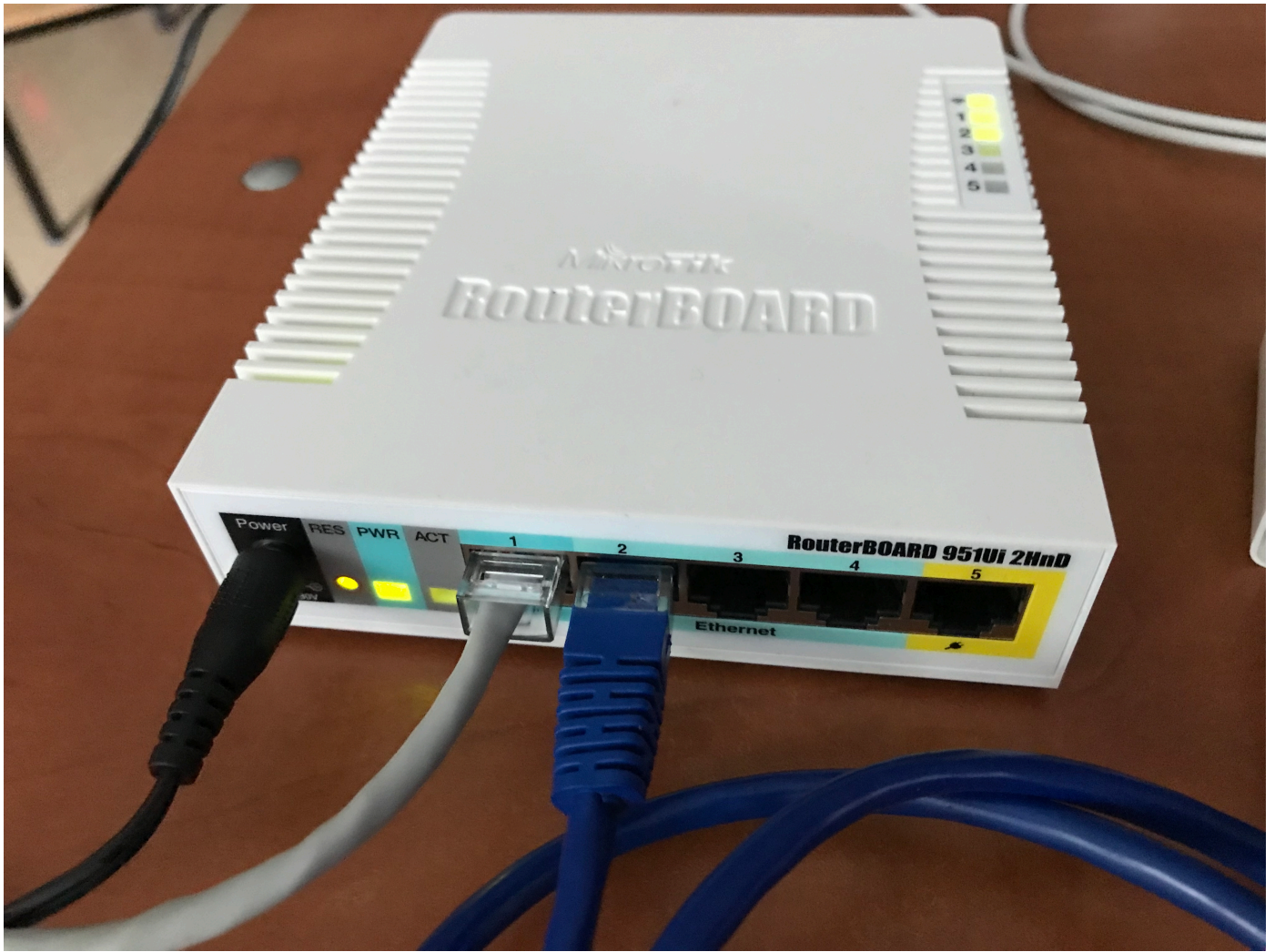
Gateway: 192.168.4.1

DNS Servers: ▲

9. Po wykonaniu wstępnej konfiguracji i zapisaniu wykonujemy restart urządzenia



10. Podpinamy kabel do portu WAN (ether1) - kabel szary



11. I na tym kończymy wstępną konfigurację.